

Carolinensiel

ist zu jeder Jahreszeit empfehlenswert.

Das Wattenmeer, eines der größten Feuchtgebiete der Erde, mit seinem natürlichen Aerosol ist prädestiniert zur Linderung und Heilung von Erkrankungen der oberen Atemwege und Hautkrankheiten. Dies gilt vor allem auch für Asthma und Neurodermitis.

Der Aufenthalt, besonders in den Wintermonaten mit den verstärkten Reizen des Klimas, ist eine Wohltat für Lunge und Herz und bewirkt eine deutliche Stabilisierung des Immunsystems. Ausgedehnte Spaziergänge und Radtouren unterstützen die Aufnahme des Aerosols.



Der Weg zur Kur

Bitte melden Sie sich bei uns. Sie erhalten von uns alle Informationen, die Attestformulare und Hilfe zur Antragstellung bei Ihrer Krankenkasse.

Termine

sind dem aktuellen Kurenplan unter www.drk-kurzentrum-carolinensiel.de zu entnehmen.



QR-Code für
Ihr Smartphone



Ihr Weg zu uns

Anfahrt mit dem Auto:

- ab Kreuz Oldenburg Ost (A29)
- am Wilhelmshavener Kreuz auf die B210 Richtung Jever/Wittmund
- Abfahrt Carolinensiel/Wangerooge

Anfahrt mit dem Zug

- die Bahnstation ist Wittmund-Bahnhof
- wir bieten einen Bustransfer ab Bahnhof Wittmund nach Carolinensiel

BERATUNG & ANMELDUNG

DRK-Betreuungsgesellschaft für soziale Einrichtungen mbH (BsE)
Auf'm Hennekamp 71
40225 Düsseldorf

Ansprechpartnerin:

Karola Tappen, Referentin
Tel.: 0211 3104-124
Mail: k.tappen@drk-nordrhein.net

www.drk-kurzentrum-carolinensiel.de

Kuren mit Kindern Ein besonderes Angebot für Regenbogenfamilien



Das DRK-Kurzentrums

wurde 1998 in Betrieb genommen und ist mit allergikergerechten Teppichen und Stoffen ausgestattet. Es verfügt über helle, freundliche Apartments mit Balkon / Terrasse, Telefon, TV sowie über diverse Aufenthaltsräume, Sauna, Solarium, Spielplatz. Zu Fuß ist der Ort in 10 Minuten erreichbar; zum Wattenmeer sind es 1,5 km.

Medizinische Indikationen

- **Psychosoziale und psychosomatische** Störungen und Erkrankungen, Erschöpfungszustände, Verhaltensauffälligkeiten
- **Erkrankungen der Atemwege:** Asthma bronchiale, chronische Bronchitis, Pseudo-Krupp, chronische Erkrankungen der oberen Luftwege
- **Infektanfälligkeiten, allgemeine Immunschwäche**
- **Hauterkrankungen:** Neurodermitis, chronisches und allergisches Ekzem, Akne, Psoriasis
- **Ernährungs-/Essstörungen:** Überernährung, Adipositas, Mangelernährung
- **Potentielle Gesundheitsrisiken:** Aufgrund sozioökonomischer und psychosozialer Umstände Mutter-/Vater-Kind-Beziehungs- und Interaktionsstörungen
- **Nebenindikationen:** Stoffwechselstörungen, Erkrankungen des Bewegungsapparates und der Schilddrüse

Kontraindikationen:

Mütter/Väter: Anfallsleiden, schwere Herz- und Kreislaufkrankungen, Psychosen, schwere Depressionen, Suchterkrankungen im Akutstadium, Nierenschäden bzw. Dialysepatienten, akute entzündliche Erkrankungen des Bewegungsapparates, bösartige Erkrankungen.

Kinder zusätzlich: schwere geistige Behinderung, Bulimie.



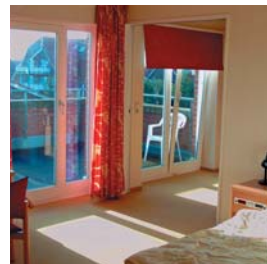
Unser Team von QUEERströmung e.V. und DRK-Kurzentrums Carolinensiel

Willkommen im DRK-Kurzentrums Carolinensiel! Wir freuen uns auf Sie.

Wir möchten Regenbogenfamilien einladen, ihre Mutter-/Vater-Kind-Kuren in unserem Kurzentrums durchzuführen und halten deshalb für Sie neben den medizinischen Therapien auch Gesprächsgruppen vor zu Themen wie:

- Biologische und Soziale Elternschaft
- Mehrelternfamilien / Queerfamilien
- Beziehungskrisen
- Gewalt

Diese speziellen Angebote werden durchgeführt bzw. moderiert von unserem **Kooperationspartner QUEERströmung e.V.** Da wir uns in einem ständigen Prozess des Lernens befinden, freuen wir uns über jeden Hinweis zur Erweiterung unseres Angebots. Informationen zu unserem Kooperationspartner finden Sie im Internet unter www.queerstroemung.de



Ausstattung des Hauses:

Alle Appartements verfügen über Dusche, WC, Telefon, TV, Radiowecker, Wertfach. Ein Aufzug ist selbstverständlich vorhanden.



Zusätzliche Angebote:

- Transfer vom und zum Zielbahnhof/von und zu der Bushaltestelle,
- Organisation von Gruppenfreizeitgestaltungen,
- Übernachtungen von Begleitpersonen im Apartment (Übernachtung und Vollpension proTag: 45,00 Euro)
- Für Begleitpersonen zusätzlich einzelbuchbare Angebote
 - zur Entspannung,
 - Gymnastik Walken, Bewegungsbad,
 - Inhalationen,
 - Melisse- oder Rosmarin-Bad,
 - Massagen,
 - Nutzung des Fahrradergometers,
 - der Sauna und
 - der Wärmesandliege
- Komplettes therapeutisches Programm für Begleitpersonen inklusive Übernachtung und Verpflegung (Kosten gem. aktueller Tagessatzvereinbarung mit den Krankenkassen. Bitte Höhe erfragen)
- Zusätzlich buchbare Kinderbetreuungsangebote über die täglichen Betreuungszeiten im Kinderhaus hinaus, Babysitterdienste